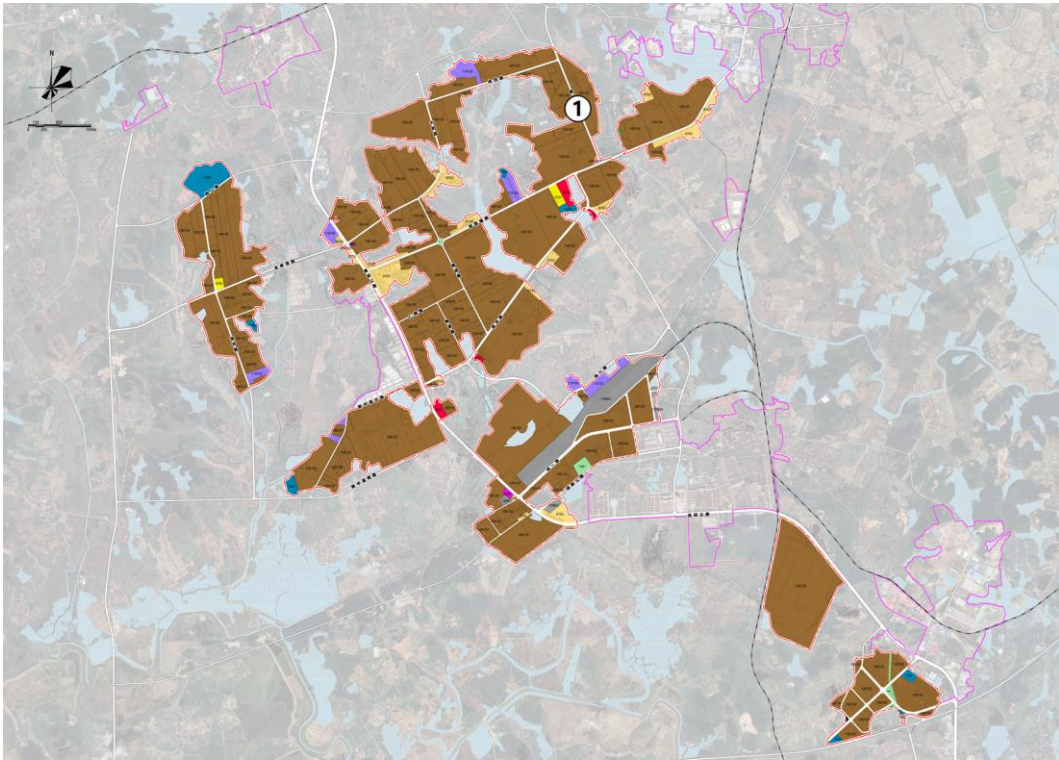


高安高新技术园区（江西省建筑陶瓷产业基地）

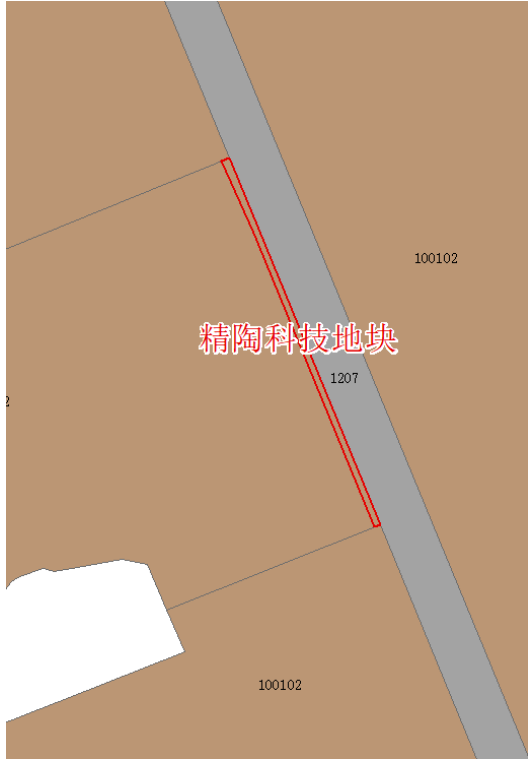
精陶科技地块拟调整情况说明

本次拟调整的地块为精陶科技地块，位于高安高新技术园区的建筑陶瓷产业基地，拟调整用地面积 995.90 平方米。

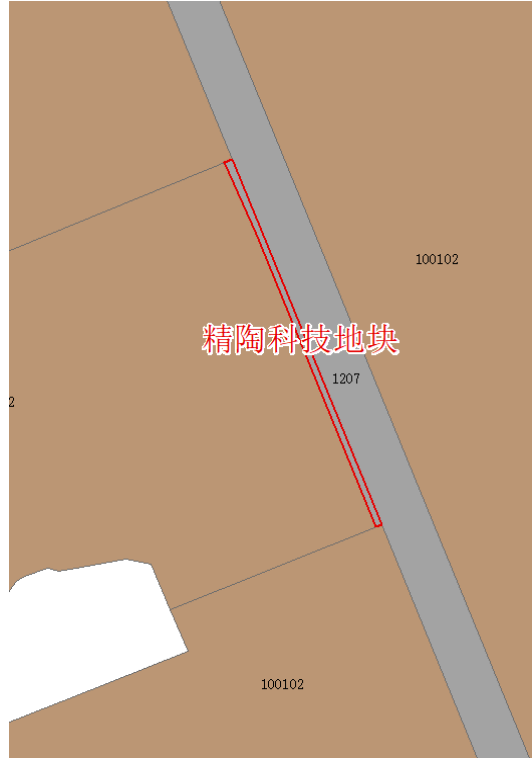


拟调整地块区位图

精陶科技地块位于建陶基地威臣路以西，拟调整面积 995.90 平方米。详规规划为二类工业用地(100102)，现状为精陶科技的装车平台通道及威臣路绿化带。此地块是精陶科技 2021 年违法图斑（面积 3.57 亩）中的一部分，为顺利消除违法状态，需要完善用地手续。但由于此地块未在高安高新技术产业园区批准范围内，工业用地无法报批，为了顺利报批，拟计划调整为城镇村道路用地(1207)。



精陶科技地块详规方案



精陶科技地块拟调整方案